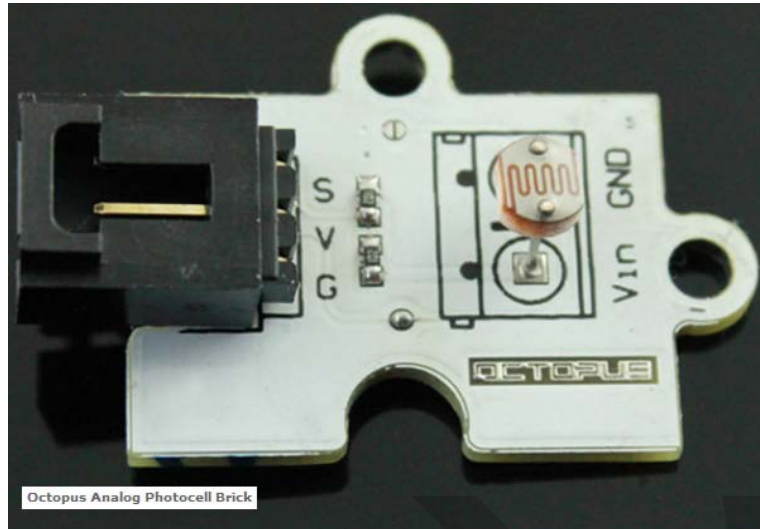


Analog Photocell Brick



1. 사양

1.1. Description

Photocells은 빛을 탐지하는 센서이다. 이것은 얼마나 많은 빛이 비추는지에 따라 저항 값이 변하는 저항이다. 5V 전원에서 동작한다.

1.2. Feature

3P buckled wires connector
Easy to 'plug and play'
Able to achieve very interesting and an interactive work

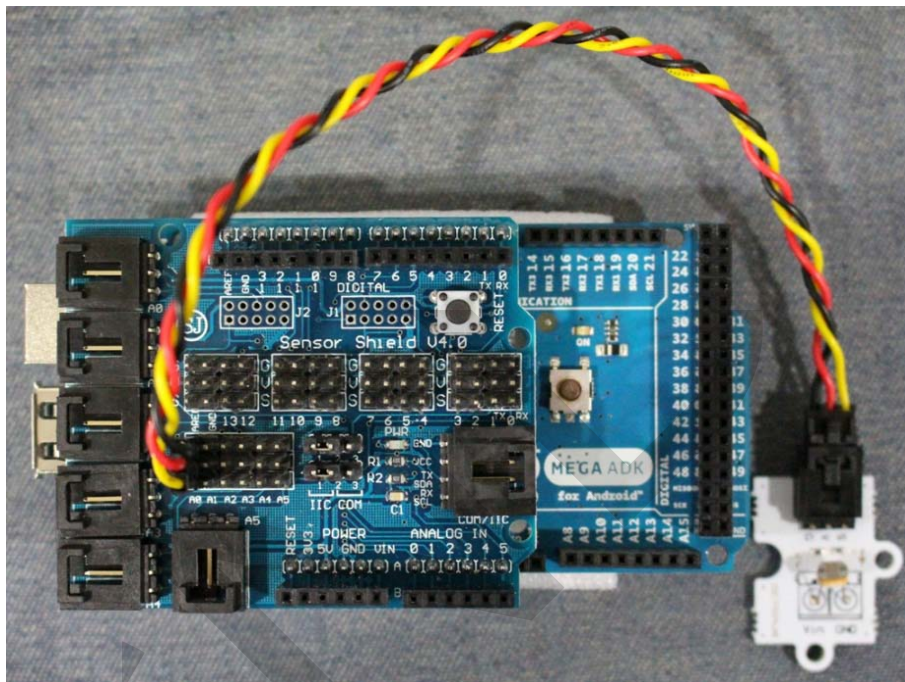
1.3. 구성

1 x Analog Photocell Brick
1 x Analog Sensor Cable

2. User Guide

2.1. 결선

모듈 간 결선 방법은 다음의 그림 및 표와 같다.



Module	Analog Photocell	Sensor Shield
Pin	S	S(Signal)
Pin	V	V(VCC)
Pin	G	G(GND)

모듈의 장치 및 회로에 대한 상세한 내용은 데이터시트 및 회로도를 참고한다.

2.2. 예제프로그램

센서를 통해 빛의 양을 측정하여 그 값을 시리얼 모니터에 표시한다.

- AnalogPhotocell_Example.ino

```
void setup(){
  Serial.begin(57600);
}

void loop(){
  Serial.print("Photocell Value:");
  Serial.println(analogRead(0));
  delay(100);
}
```